

Você reconhece os riscos e impactos presentes na sua rotina de trabalho?

ASPECTOS E IMPACTOS AMBIENTAIS

Os **aspectos ambientais** correspondem às atividades, produtos ou serviços que podem interagir com o meio ambiente, como geração de resíduos, consumo de água e energia, emissões atmosféricas e ruídos. Os **impactos ambientais** são as alterações que essas interações podem causar ao meio ambiente.



Por isso, durante a operação, é fundamental:

- Segregar e acondicionar corretamente os resíduos;
- Utilizar os recursos naturais de forma consciente;
- Cumprir os procedimentos ambientais;
- Comunicar imediatamente situações que possam gerar impactos ambientais negativos.

O controle adequado dos **aspectos** ambientais contribui diretamente para a prevenção de **impactos** e para o **atendimento aos requisitos legais e normativos**.



O controle dos aspectos e impactos ambientais e a gestão dos perigos e riscos ocupacionais fazem parte das atividades diárias no ambiente portuário e estão diretamente relacionados à segurança das pessoas, à proteção do meio ambiente e à eficiência das operações.

PERIGOS E RISCOS OCUPACIONAIS: PREVENÇÃO COMO PRIORIDADE

Os **perigos** são fontes ou situações com potencial de causar lesões ou danos à saúde, enquanto os **riscos ocupacionais** estão associados à probabilidade e à gravidade desses danos ocorrerem.

Para garantir um ambiente de trabalho seguro, é indispensável:

- Utilizar corretamente os Equipamentos de Proteção Individual (EPIs);
- Cumprir os procedimentos operacionais e orientações de segurança;
- Manter atenção às condições do ambiente de trabalho;
- Comunicar imediatamente situações inseguras, quase-acidentes ou desvios identificados.



A identificação e o controle dos riscos ocupacionais são essenciais para a prevenção de acidentes e doenças relacionadas ao trabalho.



Acervo/MRS Ambiental

Em janeiro estaremos em auditoria!

Durante o período de 19 a 23 de janeiro a CIPP passará por auditoria de certificação do Sistema de Gestão Integrado (SGI) e a sua participação enquanto trabalhador portuário pode ser fundamental para o sucesso das certificações. Fique sabendo como:

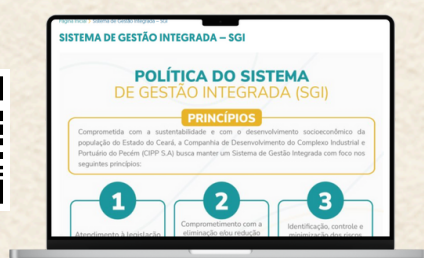


O QUE É SGI?

O SGI – Sistema de Gestão Integrada é um conjunto de práticas que reúne, em um único sistema, diferentes áreas da gestão organizacional, como qualidade, meio ambiente, saúde e segurança do trabalho.

Seu principal objetivo é padronizar processos, reduzir riscos, garantir o cumprimento da legislação e promover a melhoria contínua das atividades desenvolvidas.

A CIPP conta com uma política de SGI com 9 princípios e ela pode ser acessada por meio da página Pecém Verde no site oficial do Complexo do Pecém, que pode ser acessado pelo QRCode ao lado.



O QUE É AUDITORIA DO SGI?

A auditoria é um processo sistemático e independente que verifica se as atividades desenvolvidas atendem aos requisitos das normas que compõem o SGI, bem como à legislação aplicável e aos procedimentos internos.

Durante esse processo, são avaliadas práticas operacionais, registros, controles e a forma como os colaboradores executam suas atividades rotineiras.

NORMAS EM PROCESSO DE CERTIFICAÇÃO:

ISO 14001 - Gestão Ambiental: Define requisitos para a proteção do meio ambiente, uso eficiente de recursos e redução de impactos ambientais.

ISO 45001 - Gestão de Saúde e Segurança Ocupacional: Garante um ambiente de trabalho mais seguro, prevenindo acidentes e doenças ocupacionais.



A auditoria do SGI é uma oportunidade de identificar melhorias, fortalecer boas práticas e reafirmar o compromisso com a segurança, a responsabilidade ambiental e a eficiência das operações portuárias. A participação consciente de todos é essencial para o sucesso do processo.

TRABALHADOR PORTUÁRIO, SUA PARTICIPAÇÃO É FUNDAMENTAL

Durante a auditoria, os auditores poderão conversar com os colaboradores sobre:

- As atividades realizadas no dia a dia;
- Os cuidados com o meio ambiente e a segurança do trabalho;
- O uso correto de EPIs e o cumprimento dos procedimentos operacionais;
- A comunicação de situações fora do padrão.



Ouvidoria CIPP

Você pode entrar em contato de forma presencial na Ouvidoria da Companhia, pela internet por meio do Portal Ceará Transparente, através do e-mail:

ouvidoria@complexodepecem.com.br e ligando gratuitamente para o número 155, ou mandando mensagem para o WhatsApp: (85) 3372-1605. Por meio da Ouvidoria, você pode tirar dúvidas, fazer sugestões e/ou reclamações sobre quaisquer assuntos relacionados ao empreendimento.



Não jogue este impresso em via pública! Descarte-o em local apropriado, ou recicle-o, e contribua para uma cidade mais limpa!

A realização do Programa de Comunicação Social, bem como dos demais programas apresentados nesta edição são uma medida de mitigação exigida pelo licenciamento ambiental federal conduzido pelo IBAMA

