

# INFORMATIVO AUDITORIA INTERNA

2024 - EDIÇÃO 01

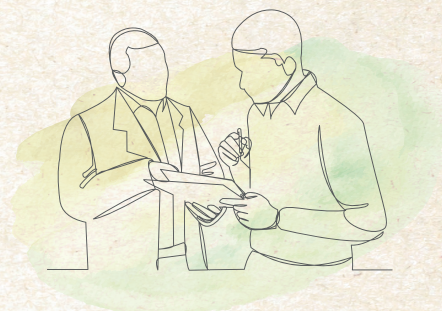
INFORMATIVO DA AUDITORIA INTERNA - EDIÇÃO Nº 1 – OUTUBRO DE 2024

## Auditoria Interna

**VISÃO:** Ser auditoria inovadora e de vanguarda, indutora das melhores práticas de governança, contribuindo para a garantia de valor agregado aos clientes, eficiência operacional e uma plena gestão de riscos e controles, que possibilitem o alcance das perspectivas de valor, mercado e processos internos necessários.

### COMPETÊNCIAS:

- **Profissionalismo:** competências necessárias para demonstrar autoridade, credibilidade e conduta ética essenciais para uma auditoria interna eficaz.
- **Desempenho:** conhecimento em governança organizacional e gestão de risco ao controle interno, trabalho de campo e resultados. Essas competências são voltadas para o planejamento e execução de trabalhos de auditoria interna em conformidade com as normas.
- **Ambiente:** pré-requisito para identificar e abordar os riscos específicos da indústria e do ambiente em que uma organização opera. Compreensão do planejamento estratégico organizacional, práticas de negócios, sustentabilidade, responsabilidade social, TI e finanças.
- **Liderança e comunicações:** liderar uma atividade ou compromisso de auditoria interna requer a capacidade de compreender e definir a direção estratégica; saber comunicar-se com eficácia; construir e manter relacionamentos produtivos com os stakeholders internos e externos; e gerenciar e dirigir adequadamente o pessoal e os processos.




### NOSSOS NORMATIVOS:

Regimento de Auditoria Interna

Plano de Gestão da AI

Plano de Comunicação da AI

 Clique e acesse.

### PALAVRAS-CHAVE:

Foco nos stakeholders

Transparência

Eficiência

Ética

## O que é IA-CM

O Modelo de Capacidade de Auditoria Interna (IA-CM) para o setor público (Internal Audit Capability Model for the Public Sector) foi desenvolvido em 2009 pelo Instituto dos Auditores Internos (IIA) com apoio do Banco Mundial, e atualizado posteriormente em 2017. É um framework internacionalmente reconhecido que identifica os fundamentos necessários para

uma auditoria interna efetiva, de modo a atender às necessidades da administração da organização e às expectativas profissionais da função. É um modelo universal baseado em práticas líderes que podem ser aplicadas globalmente. O IA-CM se presta a ser uma ferramenta estratégica, uma estrutura para autoavaliação e avaliações externas e um roteiro para melhoria e desenvolvimento ordenados.




O modelo está estruturado em uma matriz, denominada Matriz de 1 Página, contendo cinco níveis de maturidade seis elementos de auditoria e 41 macroprocessos (KPA – key process areas) vinculados a esses níveis e elementos. Cada macroprocesso possui um objetivo específico e identifica as atividades essenciais que devem ser colocadas em prática e sustentadas. Para alcançar um nível de maturidade é necessário que todos os macroprocessos do mesmo nível estejam implementados (institucionalizados), o que representa estar na cultura da unidade de auditoria interna.

O IA-CM é atualmente a ferramenta estratégica nacional recomendada aos membros do Conselho Nacional de Controle Interno (CONACI), com o objetivo de fortalecer a atividade de auditoria interna governamental no Brasil, mediante a parceria instituída desde 2014 entre o CONACI e o Banco Mundial (World Bank).

## 5 níveis da maturidade do modelo

Nível 1	Nível 2	Nível 3	Nível 4	Nível 5
<b>Inicial</b>	<b>Infraestrutura</b>	<b>Integrado</b>	<b>Gerenciado</b>	<b>Otimizado</b>
Práticas não sustentáveis; dependem de esforços individuais	Práticas e procedimentos sustentáveis e repetidos	Aplicação uniforme das práticas de gestão e de auditoria pela AI	AI integra as informações da organização para aprimorar governança e gerenciamento de riscos	Aprendizado contínuo, repete inputs da própria organização e de terceiros

# Acontece

 Clique e acesse.

## ACESSIBILIDADE E INCLUSÃO

Dispõe sobre procedimentos para adaptações de acessibilidade nas edificações sob a administração ou utilização dos órgãos e das entidades da administração pública federal direta, autárquica e fundacional para divulgação da situação de acessibilidade das edificações públicas federais. **PORTARIA CONJUNTA MGI/MDHC Nº 45, DE 16 DE JULHO DE 2024**





## PROGRAMA DO TCU DIVULGA MECANISMOS DE INVESTIGAÇÃO PARA VERIFICAR OCORRÊNCIAS DE FRAUDE E CORRUPÇÃO

O **Programa Nacional de Prevenção à Corrupção (PNPC)** atua de forma a verificar o nível de exposição das instituições públicas brasileiras a riscos de fraude e corrupção. Para isso, utiliza os cinco mecanismos do **Referencial de Combate à Fraude e Corrupção do (TCU)**: prevenção, detecção, investigação, correção e monitoramento. Nessa terceira matéria da série sobre o PNPC, o Portal TCU explica os atributos relativos ao mecanismo de investigação.

## GOVERNO FEDERAL LANÇA SITE PARA VALIDAÇÃO DE ATESTADOS E RECEITAS

Conforme aprovado pela Lei nº 13.989/2020 e pela **Portaria da Telemedicina**, editada pelo Ministério da Saúde (MS), a prescrição médica pode ser enviada em formato digital por e-mail e até por aplicativo de mensagem ao paciente, que, na sequência, encaminha o documento à farmácia para a compra do medicamento com o seu recebimento em casa. Para resguardar o paciente e as farmácias, o Governo Federal lançou a validação de assinatura de prescrições e atestados médicos pela Internet.

## Cumprimento das recomendações de auditoria

Ano base	Qtde de auditorias finalizadas	Total de ocorrências	Total de recomendações	 Implementada	 Em andamento	 Pendente	 Não acatada
Base year	Number of audits completed	Total occurrences	Total recommendations	Implemented	In progress	Pending	Not accepted
2019	9	66	113	93	1	0	19
2020	9	66	94	83	4	0	7
2021	9	85	132	113	16	0	3
2022	10	47	86	57	13	14	2
2023	9	70	99	38	20	41	0
2024	4	29	37	6	8	23	0
TOTAL	50	363	561	390	62	78	31

### AUDITORIA INTERNA DA CIPP

(sugestões, reclamações, críticas ou elogios)

auditoria@complexodopecem.com.br

(85) 3372.1782/ 3372.1505