

# INFORMATIVO AUDITORIA INTERNA

2025 - EDIÇÃO 02

INFORMATIVO DA AUDITORIA INTERNA - EDIÇÃO Nº 2 – JANEIRO DE 2025

## Saiba mais sobre o plano de gestão da Auditoria interna

### Plano de Gestão

Apresenta os aspectos mais relevantes sobre as principais rotinas e procedimentos, sem a preocupação de um maior detalhamento acerca de definições ou ações. A abordagem adotada reflete o grau de conhecimento de temas associados à auditoria, no âmbito da Companhia, obtidos em cursos de formação e manuais produzidos internamente ou por instituições de referência, nacionais e internacionais, bem como as diretrizes normativas que regulam a atividade de auditoria interna .

### Objetivos do Plano de Gestão

- Realizar os diagnósticos e avaliações sobre a Companhia e a Auditoria interna;
- Identificar a visão de auditoria interna da Companhia e a estratégia geral para alcançá-la;
- Estabelecer os objetivos e os resultados a serem alcançados;
- Identificar os serviços de auditoria interna a serem realizados;
- Orientar os Planos Anuais de Auditoria (PAINT).




### NOSSOS NORMATIVOS:

Regimento de Auditoria Interna

Plano de Gestão da AI

Plano de Comunicação da AI

Infográfico Jornada do Auditor

 Clique e acesse.

### AUDITORIA INTERNA DA CIPP

(sugestões, reclamações, críticas ou elogios)

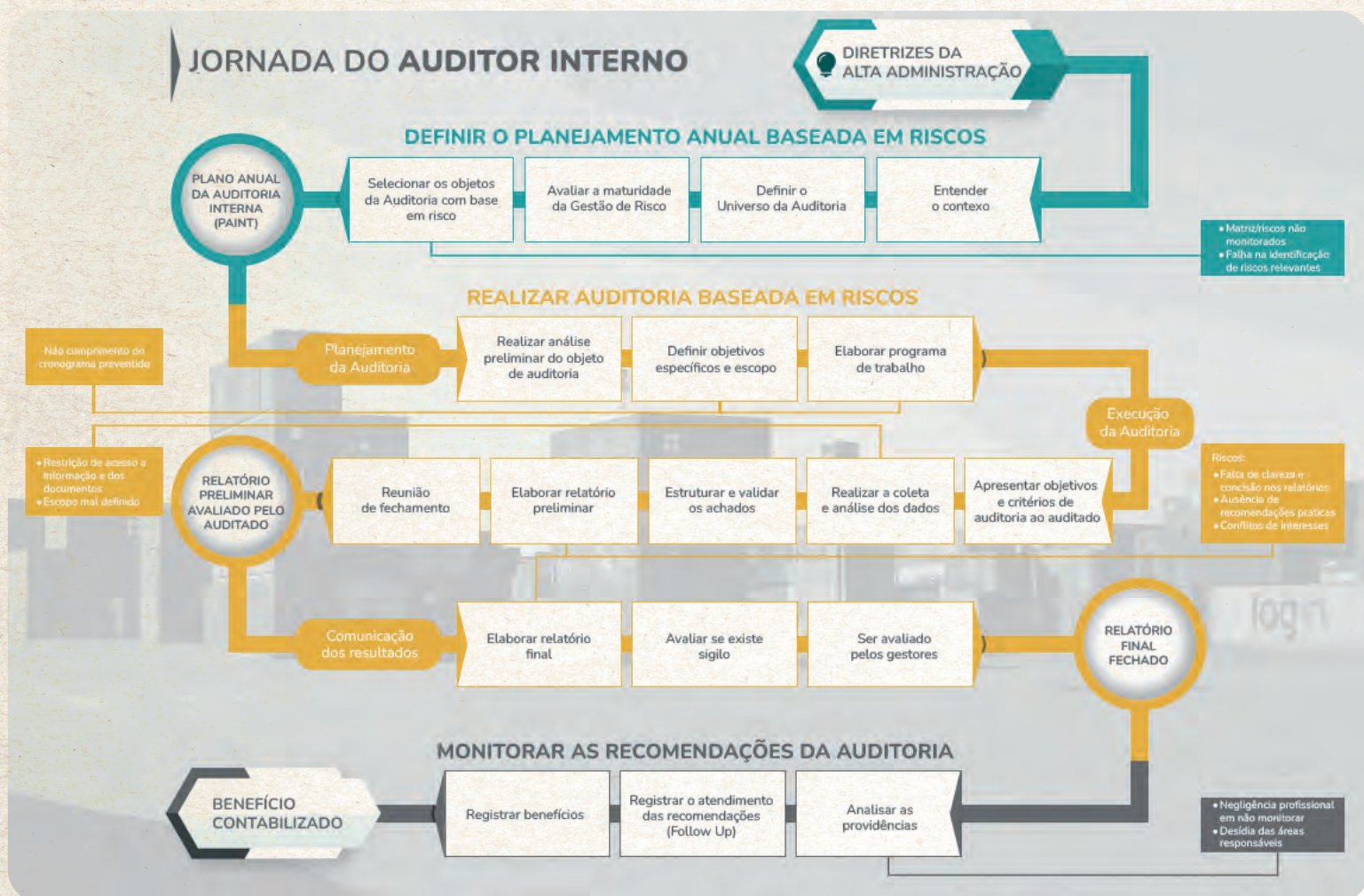
auditoria@complexodopecem.com.br

(85) 3372.1782/ 3372.1505




# Infográfico Auditoria interna

Iniciamos o ano de 2025 com a divulgação no Infográfico da Auditoria interna, apresentando as etapas de trabalho, fases e riscos da jornada do auditor. O infográfico é um recurso que mistura as linguagens verbal (uso de palavras) e não verbal (uso de elementos visuais), com o objetivo de transmitir informações. Conheça e acompanhe o trabalho da Auditoria interna.



Nosso Infográfico está disponível no site da Companhia, no tópico Governança Corporativa

 Clique e acesse.

## Auditoria interna parceira da gestão

# Importância da Auditoria Interna

A Auditoria Interna tem desempenhado um papel fundamental na promoção de uma gestão transparente, eficaz e eficiente.

Suas recomendações têm sido um poderoso motor de mudanças, contribuindo para o fortalecimento dos controles internos e para o aprimoramento do desempenho operacional, bem como para a evolução da governança pública e o fomento da transparência institucional.

Seu propósito central é aumentar a confiabilidade e eficácia da Companhia por meio da prestação de serviços de avaliação e consultoria, fundamentados em avaliação de riscos. Esses serviços são desenvolvidos com o objetivo de agregar valor organizacional e contribuir para a melhoria das operações realizadas.

## Nossos indicadores 2025

Nº	Eixos de atuação <i>Axes of action</i>	Indicador de desempenho <i>Performance indicator</i>	Descrição do indicador <i>Indicator description</i>	Padrão <i>Pattern</i>	Peso % <i>Burden %</i>	Meta <i>Goal</i>
1	Aprimoramento e atualização das práticas e condutas da auditoria interna / <i>Improvement and updating of internal audit practices and conduct</i>	Índice de evolução da maturidade dos processos de auditoria / <i>Maturity evolution index of audit processes</i>	Mede a evolução da maturidade dos processos-chaves de auditoria, conforme modelo IA-CM / <i>Measures the evolution of maturity of key audit processes, according to the IA-CM model.</i>	Quanto maior, melhor / <i>The bigger the better</i>	30	50% dos KPA's do nível 2 e 3 do IA-CM
		Horas de capacitação (média setorial) / <i>Training hours (sector average)</i>	Mede a efetividade de capacitação necessária prevista no PAINT / <i>Measures the effectiveness of the necessary training provided for in PAINT</i>	Quanto maior, melhor / <i>The bigger the better</i>	5	60
2	Melhoria da imagem e da confiança na auditoria interna / <i>Improving the image and confidence in internal auditing</i>	Índice de recomendações da auditoria atendidas (acatadas) / <i>Index of audit recommendations met (accepted)</i>	Mede a quantidade de recomendações emanadas dos trabalhos de auditoria e de consultoria que foram acatadas pela administração/gestão / <i>Measures the number of recommendations emanating from audit and consultancy work that were accepted by administration/management.</i>	Quanto maior, melhor / <i>The bigger the better</i>	10	100%
3	Fortalecimento do sistema de governança e gestão da Companhia / <i>Strengthening the Company's governance and management system</i>	Índice de satisfação dos trabalhos de auditoria e consultoria / <i>Satisfaction index for audit and consultancy work</i>	Mede a satisfação das unidades auditadas quanto à percepção de melhorias na governança e controles internos / <i>Measures the satisfaction of audited units regarding the perception of improvements in governance and internal controls</i>	Quanto maior, melhor (a pontuação máxima é 25) / <i>The bigger the better (maximum score is 25)</i>	10	Média 22
4	Execução do PAINT / <i>PAINT Execution</i>	Índice de cumprimento das auditorias previsto no PAINT / <i>Audit compliance rate provided for in PAINT</i>	Mede o atendimento à demanda de trabalhos previstos / <i>Measures compliance with expected work demand</i>	Quanto maior, melhor / <i>The bigger the better</i>	45	100%

# Acontece

## Acórdão 823/2024 Plenário

Valores unitários extraídos de licitações de outros órgãos envolvendo serviços de mesma natureza podem servir como referência para fins de apuração de eventual sobrepreço ou superfaturamento. A Lei 14.133/2021 (nova lei de licitações e contratos) consagrou essa possibilidade ao estipular que valores decorrentes de outros certames e contratos administrativos de objeto semelhante podem ser uma fonte de preços paradigma para elaboração de orçamento-base de licitações (art. 23, § 2º, inciso III, no caso de contratação de obras e serviços de engenharia)

## A Lei 15.097 de 2025

Sancionada pelo presidente Luiz Inácio Lula da Silva e publicada no Diário Oficial da União no dia 10 de janeiro, estabelece normas para a geração offshore no Brasil, incentivando o uso de fontes renováveis, como a eólica e a solar.

## A Lei 14.831/2024

Sancionada em março de 2024, é a nova legislação sobre saúde mental no trabalho. Ela estabelece diretrizes para que as empresas promovam o bem-estar mental dos seus funcionários.

A lei prevê a criação do Certificado Empresa Promotora da Saúde Mental, que será concedido às empresas que cumprirem os requisitos estabelecidos. O certificado é voluntário e tem validade de dois anos.

Os requisitos para receber o certificado incluem:

- Implementar programas de saúde mental;
- Promover o bem-estar dos trabalhadores;
- Manter transparência e prestação de contas;
- Prevenir o assédio moral e sexual;
- Promover o equilíbrio entre trabalho e vida pessoal.

## Cumprimento das recomendações de auditoria

Ano base	Qtde de auditorias finalizadas	Total de ocorrências	Total de recomendações	✓ Implementada	— Em andamento	○ Pendente	✗ Não acatada
Base year	Number of audits completed	Total occurrences	Total recommendations	Implemented	In progress	Pending	Not accepted
2019	9	66	113	93	1	0	19
2020	9	66	94	84	3	0	7
2021	9	85	132	113	16	0	3
2022	10	47	86	59	11	14	2
2023	9	70	99	55	21	23	0
2024	4	29	37	10	10	17	0
<b>TOTAL</b>	<b>50</b>	<b>363</b>	<b>561</b>	<b>414</b>	<b>62</b>	<b>54</b>	<b>31</b>

Implementada - Sugestão já implementada  
 Em andamento - O setor já iniciou as ações necessárias para implementar a sugestão  
 Pendente - O setor não apresentou nenhuma informação nem evidência desde a auditoria  
 Não acatada - O setor não acatou a sugestão da Auditoria  
 \* Quantidade de auditorias considera Processos de Apuração de Responsabilidade e Auditorias Especiais

Tempo médio de implementação de ações:  
**273 dias**